

# Rentelijst: 14



MET INGANG VAN 7 OKTOBER 2008

## Comfort Lijn

	NHG	t/m 75%	t/m 110%	t/m 125%
<b>Trend Rente</b>				
2 jaar	5,75%	5,85%	5,95%	6,05%
3 jaar	5,75%	5,85%	5,95%	6,05%
4 jaar	5,75%	5,85%	5,95%	6,05%
5 jaar	5,75%	5,85%	5,95%	6,05%
6 jaar	5,75%	5,85%	5,95%	6,05%
7 jaar	5,75%	5,85%	5,95%	6,05%
8 jaar	5,75%	5,85%	5,95%	6,05%
9 jaar	5,75%	5,85%	5,95%	6,05%
10 jaar	5,80%	5,90%	6,00%	6,10%
15 jaar	5,95%	6,05%	6,15%	6,25%
<b>Vaste Rente</b>				
20 jaar	6,00%	6,10%	6,20%	6,30%
25 jaar	6,15%	6,25%	6,35%	6,45%
30 jaar	6,15%	6,25%	6,35%	6,45%
<b>Profi Rente</b>				
Variabel	6,15%	6,25%	6,35%	6,45%
1 jaar	5,95%	6,05%	6,15%	6,25%
<b>Rentegewinning</b>				
1e jaar	4,80%	4,90%	5,00%	5,10%
2e jaar	5,30%	5,40%	5,50%	5,60%
3e jaar	5,80%	5,90%	6,00%	6,10%
4e t/m 10e jaar	6,30%	6,40%	6,50%	6,60%
<b>Vaste Switch Rente</b>				
5 jaar	5,95%	6,05%	6,15%	6,25%
10 jaar	6,00%	6,10%	6,20%	6,30%
15 jaar	6,20%	6,30%	6,40%	6,50%

## Voordeel Lijn

	NHG	t/m 75%	t/m 110%	t/m 125%
<b>Voordeel Rente</b>				
2 jaar	5,55%	5,65%	5,75%	5,85%
3 jaar	5,55%	5,65%	5,75%	5,85%
5 jaar	5,55%	5,65%	5,75%	5,85%
6 jaar	5,55%	5,65%	5,75%	5,85%
7 jaar	5,55%	5,65%	5,75%	5,85%
10 jaar	5,60%	5,70%	5,80%	5,90%
15 jaar	5,75%	5,85%	5,95%	6,05%
20 jaar	5,80%	5,90%	6,00%	6,10%
25 jaar	5,95%	6,05%	6,15%	6,25%
30 jaar	5,95%	6,05%	6,15%	6,25%

### Aanvullende Informatie:

- Raadpleeg voor de voorwaarden van de Voordeel Lijn [www.woonfondsnet.nl](http://www.woonfondsnet.nl)
- Een variabele Profi Rente is niet mogelijk in combinatie met een Woonfonds Spaarhypothec
- Voor de volgende producten geldt een renteopslag van 0,2%: Spaarhypothec, Mens&leven Hypothec, Beleggen Preferent, Recreatiehypothec, Hypothec o.b.v. inkomensverklaring.

**CHF Toetsrente Q4** 5,60%

De CHF toetsrente geldt voor leningen met een rentevaste periode tot 10 jaar, tenzij de werkelijke rente hoger is

### Overbrugging

1 jaar 7,00%



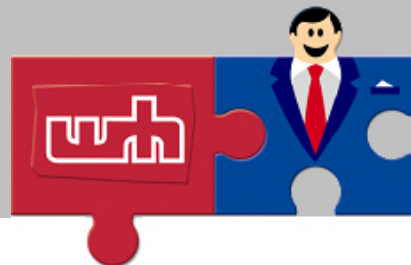
**Woonfonds  
Hypotheken**

— ONDERDEEL VAN ACHMEA —

Woonfonds Hypotheken, Postbus 55, 5201 AB 's-Hertogenbosch, Hervenplein 2, 5232 JE 's-Hertogenbosch.  
Internet: [www.woonfonds.nl](http://www.woonfonds.nl), E-mail: [info@woonfonds.nl](mailto:info@woonfonds.nl), Telefoon: (073) - 64 68 000, Telefax: (073) - 64 68 999.  
Woonfonds Hypotheken is een handelsnaam van Achmea Hypotheekbank N.V., K.v.K. 27154399.

37185 0506

# Rentelijst: 14a



MET INGANG VAN 7 OKTOBER 2008

## Comfort Lijn

	NHG	t/m 75%	t/m 110%	t/m 125%
<b>Component Rente</b>				
<b>3 jaar</b>	6,45%	6,55%	6,65%	6,75%
<b>5 jaar</b>	6,95%	7,05%	7,15%	7,25%
<b>7 jaar</b>	7,45%	7,55%	7,65%	7,75%
<b>10 jaar</b>	7,70%	7,80%	7,90%	8,00%
<b>15 jaar</b>	7,95%	8,05%	8,15%	8,25%
<b>20 jaar</b>	8,45%	8,55%	8,65%	8,75%
<b>25 jaar</b>	8,70%	8,80%	8,90%	9,00%
<b>30 jaar</b>	8,95%	9,05%	9,15%	9,25%
<b>Tram Rente</b>				
<b>3 jaar</b>	5,75%	5,85%	5,95%	6,05%
<b>5 jaar</b>	5,75%	5,85%	5,95%	6,05%
<b>7 jaar</b>	5,75%	5,85%	5,95%	6,05%
<b>10 jaar</b>	5,80%	5,90%	6,00%	6,10%
<b>15 jaar</b>	5,95%	6,05%	6,15%	6,25%

### Aanvullende Informatie:

- Disagio of het verwerken van afsluitprovisie in de contractrente is bij de Component Rente niet mogelijk.
- De Tram Rente, Component Rente en Palet Rente zijn alleen beschikbaar voor bestaande contracten.
- Voor de volgende producten geldt een opslag van 0,2%: Spaarhypotheek, Mens&leven Hypotheek, Beleggen Preferent, Recreatiehypotheek, Hypotheek o.b.v. inkomensverklaring.



**Woonfonds  
Hypotheek**

— ONDERDEEL VAN ACHMEA —

Woonfonds Hypotheken, Postbus 55, 5201 AB 's-Hertogenbosch, Hervenplein 2, 5232 JE 's-Hertogenbosch.  
Internet: [www.woonfonds.nl](http://www.woonfonds.nl), E-mail: [info@woonfonds.nl](mailto:info@woonfonds.nl), Telefoon: (073) - 64 68 000, Telefax: (073) - 64 68 999.  
Woonfonds Hypotheken is een handelsnaam van Achmea Hypotheekbank N.V., K.v.K. 27154399.