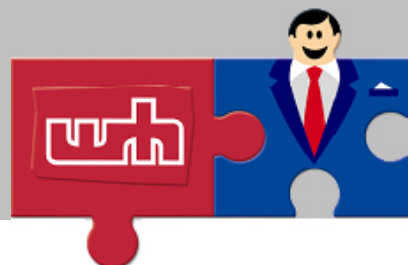


# Rentelijst: 17



MET INGANG VAN 17 NOVEMBER 2008

## Comfort Lijn

	NHG	t/m 75%	t/m 110%	t/m 125%
<b>Trend Rente</b>				
2 jaar	5,60%	5,70%	5,80%	5,90%
3 jaar	5,60%	5,70%	5,80%	5,90%
4 jaar	5,60%	5,70%	5,80%	5,90%
5 jaar	5,60%	5,70%	5,80%	5,90%
6 jaar	5,70%	5,80%	5,90%	6,00%
7 jaar	5,70%	5,80%	5,90%	6,00%
8 jaar	5,75%	5,85%	5,95%	6,05%
9 jaar	5,75%	5,85%	5,95%	6,05%
10 jaar	5,85%	5,95%	6,05%	6,15%
15 jaar	6,00%	6,10%	6,20%	6,30%

### Vaste Rente

20 jaar	6,05%	6,15%	6,25%	6,35%
25 jaar	6,20%	6,30%	6,40%	6,50%
30 jaar	6,20%	6,30%	6,40%	6,50%

### Profi Rente

Variabel	5,70%	5,80%	5,90%	6,00%
1 jaar	5,70%	5,80%	5,90%	6,00%

### Rentegewenning

1e jaar	4,85%	4,95%	5,05%	5,15%
2e jaar	5,35%	5,45%	5,55%	5,65%
3e jaar	5,85%	5,95%	6,05%	6,15%
4e t/m 10e jaar	6,35%	6,45%	6,55%	6,65%

### Vaste Switch Rente

5 jaar	5,80%	5,90%	6,00%	6,10%
10 jaar	6,05%	6,15%	6,25%	6,35%
15 jaar	6,25%	6,35%	6,45%	6,55%

## Voordeel Lijn

	NHG	t/m 75%	t/m 110%	t/m 125%
<b>Voordeel Rente</b>				
2 jaar	5,40%	5,50%	5,60%	5,70%
3 jaar	5,40%	5,50%	5,60%	5,70%
5 jaar	5,40%	5,50%	5,60%	5,70%
6 jaar	5,50%	5,60%	5,70%	5,80%
7 jaar	5,50%	5,60%	5,70%	5,80%
10 jaar	5,65%	5,75%	5,85%	5,95%
15 jaar	5,80%	5,90%	6,00%	6,10%
20 jaar	5,85%	5,95%	6,05%	6,15%
25 jaar	6,00%	6,10%	6,20%	6,30%
30 jaar	6,00%	6,10%	6,20%	6,30%

### Aanvullende Informatie:

- Raadpleeg voor de voorwaarden van de Voordeel Lijn [www.woonfondsnet.nl](http://www.woonfondsnet.nl)
- Een variabele Profi Rente is niet mogelijk in combinatie met een Woonfonds Spaarhypothec
- Voor de volgende producten geldt een renteopslag van 0,2%: Spaarhypothec, Mens&leven Hypothec, Beleggen Preferent, Recreatiehypothec, Hypothec o.b.v. inkomensverklaring.

**CHF Toetsrente Q4** 5,60%

De CHF toetsrente geldt voor leningen met een rentevaste periode tot 10 jaar, tenzij de werkelijke rente hoger is

### Overbrugging

1 jaar 6,00%

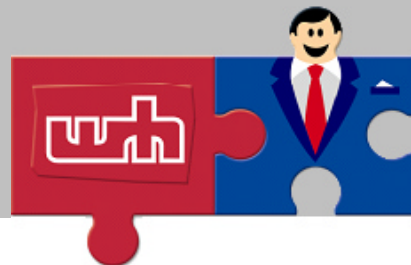


**Woonfonds  
Hypotheken**

— ONDERDEEL VAN ACHMEA —

Woonfonds Hypotheken, Postbus 55, 5201 AB 's-Hertogenbosch, Hervenplein 2, 5232 JE 's-Hertogenbosch.  
Internet: [www.woonfonds.nl](http://www.woonfonds.nl), E-mail: [info@woonfonds.nl](mailto:info@woonfonds.nl), Telefoon: (073) - 64 68 000, Telefax: (073) - 64 68 999.  
Woonfonds Hypotheken is een handelsnaam van Achmea Hypotheekbank N.V., K.v.K. 27154399.

# Rentelijst: 17a



MET INGANG VAN 17 NOVEMBER 2008

## Comfort Lijn

	NHG	t/m 75%	t/m 110%	t/m 125%
<b>Component Rente</b>				
<b>3 jaar</b>	6,20%	6,30%	6,40%	6,50%
<b>5 jaar</b>	6,70%	6,80%	6,90%	7,00%
<b>7 jaar</b>	7,20%	7,30%	7,40%	7,50%
<b>10 jaar</b>	7,45%	7,55%	7,65%	7,75%
<b>15 jaar</b>	7,70%	7,80%	7,90%	8,00%
<b>20 jaar</b>	8,20%	8,30%	8,40%	8,50%
<b>25 jaar</b>	8,45%	8,55%	8,65%	8,75%
<b>30 jaar</b>	8,70%	8,80%	8,90%	9,00%
<b>Tram Rente</b>				
<b>3 jaar</b>	5,60%	5,70%	5,80%	5,90%
<b>5 jaar</b>	5,60%	5,70%	5,80%	5,90%
<b>7 jaar</b>	5,70%	5,80%	5,90%	6,00%
<b>10 jaar</b>	5,85%	5,95%	6,05%	6,15%
<b>15 jaar</b>	6,00%	6,10%	6,20%	6,30%

### Aanvullende Informatie:

- Disagio of het verwerken van afsluitprovisie in de contractrente is bij de Component Rente niet mogelijk.
- De Tram Rente, Component Rente en Palet Rente zijn alleen beschikbaar voor bestaande contracten.
- Voor de volgende producten geldt een opslag van 0,2%:  
Spaarhypotheek, Mens&leven Hypotheek,  
Beleggen Preferent, Recreatiehypotheek,  
Hypotheek o.b.v. inkomensverklaring.



— ONDERDEEL VAN ACHMEA —

Woonfonds Hypotheken, Postbus 55, 5201 AB 's-Hertogenbosch, Hervenplein 2, 5232 JE 's-Hertogenbosch.  
Internet: [www.woonfonds.nl](http://www.woonfonds.nl), E-mail: [info@woonfonds.nl](mailto:info@woonfonds.nl), Telefoon: (073) - 64 68 000, Telefax: (073) - 64 68 999.  
Woonfonds Hypotheken is een handelsnaam van Achmea Hypotheekbank N.V., K.v.K. 27154399.