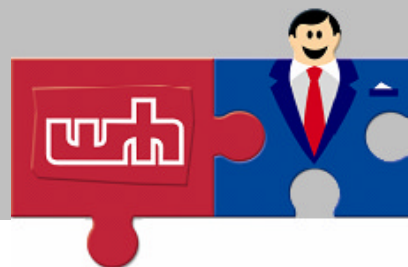


# Rentelijst: 17



MET INGANG VAN 2 NOVEMBER 2007

## Comfort Lijn

	NHG	t/m 75%	t/m 110%	t/m 125%
<b>Trend Rente</b>				
2 jaar	5,00%	5,10%	5,20%	5,30%
3 jaar	5,05%	5,15%	5,25%	5,35%
4 jaar	5,05%	5,15%	5,25%	5,35%
5 jaar	5,10%	5,20%	5,30%	5,40%
6 jaar	5,10%	5,20%	5,30%	5,40%
7 jaar	5,10%	5,20%	5,30%	5,40%
8 jaar	5,15%	5,25%	5,35%	5,45%
9 jaar	5,15%	5,25%	5,35%	5,45%
10 jaar	5,20%	5,30%	5,40%	5,50%
15 jaar	5,35%	5,45%	5,55%	5,65%

### Vaste Rente

20 jaar	5,40%	5,50%	5,60%	5,70%
25 jaar	5,40%	5,50%	5,60%	5,70%
30 jaar	5,40%	5,50%	5,60%	5,70%

### Profi Rente

<b>Variabel</b>	5,20%	5,30%	5,40%	5,50%
1 jaar	5,00%	5,10%	5,20%	5,30%

### Rentegewinning

1e jaar	4,20%	4,30%	4,40%	4,50%
2e jaar	4,70%	4,80%	4,90%	5,00%
3e jaar	5,20%	5,30%	5,40%	5,50%
4e t/m 10e jaar	5,70%	5,80%	5,90%	6,00%

### Vaste Switch Rente

5 jaar	5,30%	5,40%	5,50%	5,60%
10 jaar	5,40%	5,50%	5,60%	5,70%
15 jaar	5,60%	5,70%	5,80%	5,90%

## Voordeel Lijn

	NHG	t/m 75%	t/m 110%	t/m 125%
<b>Voordeel Rente</b>				
2 jaar	4,70%	4,80%	4,90%	5,00%
3 jaar	4,75%	4,85%	4,95%	5,05%
5 jaar	4,80%	4,90%	5,00%	5,10%
6 jaar	4,80%	4,90%	5,00%	5,10%
7 jaar	4,80%	4,90%	5,00%	5,10%
10 jaar	4,90%	5,00%	5,10%	5,20%
15 jaar	5,05%	5,15%	5,25%	5,35%
20 jaar	5,10%	5,20%	5,30%	5,40%
25 jaar	5,10%	5,20%	5,30%	5,40%
30 jaar	5,10%	5,20%	5,30%	5,40%

### Aanvullende Informatie:

- Raadpleeg voor de voorwaarden van de Voordeel Lijn [www.woonfondsnet.nl](http://www.woonfondsnet.nl)
- Een variabele Profi Rente is niet mogelijk in combinatie met een Woonfonds Spaarhypothec
- Voor de volgende producten geldt een renteopslag van 0,2%: Spaarhypothec, Mens&leven Hypothec, Beleggen Preferent, Recreatiehypothec, Hypothec o.b.v. inkomensverklaring.

**CHF Toetsrente Q4** 5,30%

De CHF toetsrente geldt voor leningen met een rentevaste periode tot 10 jaar, tenzij de werkelijke rente hoger is

### Overbrugging

1 jaar 6,05%



**Woonfonds  
Hypotheken**

— ONDERDEEL VAN ACHMEA —

Woonfonds Hypotheken, Postbus 55, 5201 AB 's-Hertogenbosch, Hervenplein 2, 5232 JE 's-Hertogenbosch.  
Internet: [www.woonfonds.nl](http://www.woonfonds.nl), E-mail: [info@woonfonds.nl](mailto:info@woonfonds.nl), Telefoon: (073) - 64 68 000, Telefax: (073) - 64 68 999.  
Woonfonds Hypotheken is een handelsnaam van Achmea Hypotheekbank N.V., K.v.K. 27154399.

# Rentelijst: 17a



MET INGANG VAN 2 NOVEMBER 2007

## Comfort Lijn

	NHG	t/m 75%	t/m 110%	t/m 125%
<b>Component Rente</b>				
3 jaar	5,50%	5,60%	5,70%	5,80%
5 jaar	6,00%	6,10%	6,20%	6,30%
7 jaar	6,50%	6,60%	6,70%	6,80%
10 jaar	6,75%	6,85%	6,95%	7,05%
15 jaar	7,00%	7,10%	7,20%	7,30%
20 jaar	7,50%	7,60%	7,70%	7,80%
25 jaar	7,75%	7,85%	7,95%	8,05%
30 jaar	8,00%	8,10%	8,20%	8,30%

<b>Tram Rente</b>				
3 jaar	5,05%	5,15%	5,25%	5,35%
5 jaar	5,10%	5,20%	5,30%	5,40%
7 jaar	5,10%	5,20%	5,30%	5,40%
10 jaar	5,20%	5,30%	5,40%	5,50%
15 jaar	5,35%	5,45%	5,55%	5,65%

<b>Palet Rente</b>				
<b>Profiel Rood 5jr</b>	5,03%	5,13%	5,23%	5,33%
10jr	5,06%	5,16%	5,26%	5,36%
<b>Profiel Groen 5jr</b>	5,04%	5,14%	5,24%	5,34%
10jr	5,09%	5,19%	5,29%	5,39%
<b>Profiel Blauw 5jr</b>	5,06%	5,16%	5,26%	5,36%
10jr	5,12%	5,22%	5,32%	5,42%

<b>Toetsrente Palet Rente</b>				
10 jaar / rood	5,30%	5,40%	5,50%	5,50%
10 jaar / groen	5,30%	5,40%	5,50%	5,50%
10 jaar / blauw	5,30%	5,40%	5,50%	5,50%

### Aanvullende Informatie:

- Disagio of het verwerken van afsluitprovisie in de contractrente is bij de Component Rente niet mogelijk.
- De Tram Rente, Component Rente en Palet Rente zijn alleen beschikbaar voor bestaande contracten.
- Voor de volgende producten geldt een opslag van 0,2%:  
Spaarhypothek, Mens&leven Hypothek, Beleggen Preferent, Recreatiehypothek, Hypothek o.b.v. inkomensverklaring.



**Woonfonds  
Hypotheken**

— ONDERDEEL VAN ACHMEA —

Woonfonds Hypotheken, Postbus 55, 5201 AB 's-Hertogenbosch, Hervenplein 2, 5232 JE 's-Hertogenbosch.  
Internet: [www.woonfonds.nl](http://www.woonfonds.nl), E-mail: [info@woonfonds.nl](mailto:info@woonfonds.nl), Telefoon: (073) - 64 68 000, Telefax: (073) - 64 68 999.  
Woonfonds Hypotheken is een handelsnaam van Achmea Hypotheekbank N.V., K.v.K. 27154399.